

# LESYČR



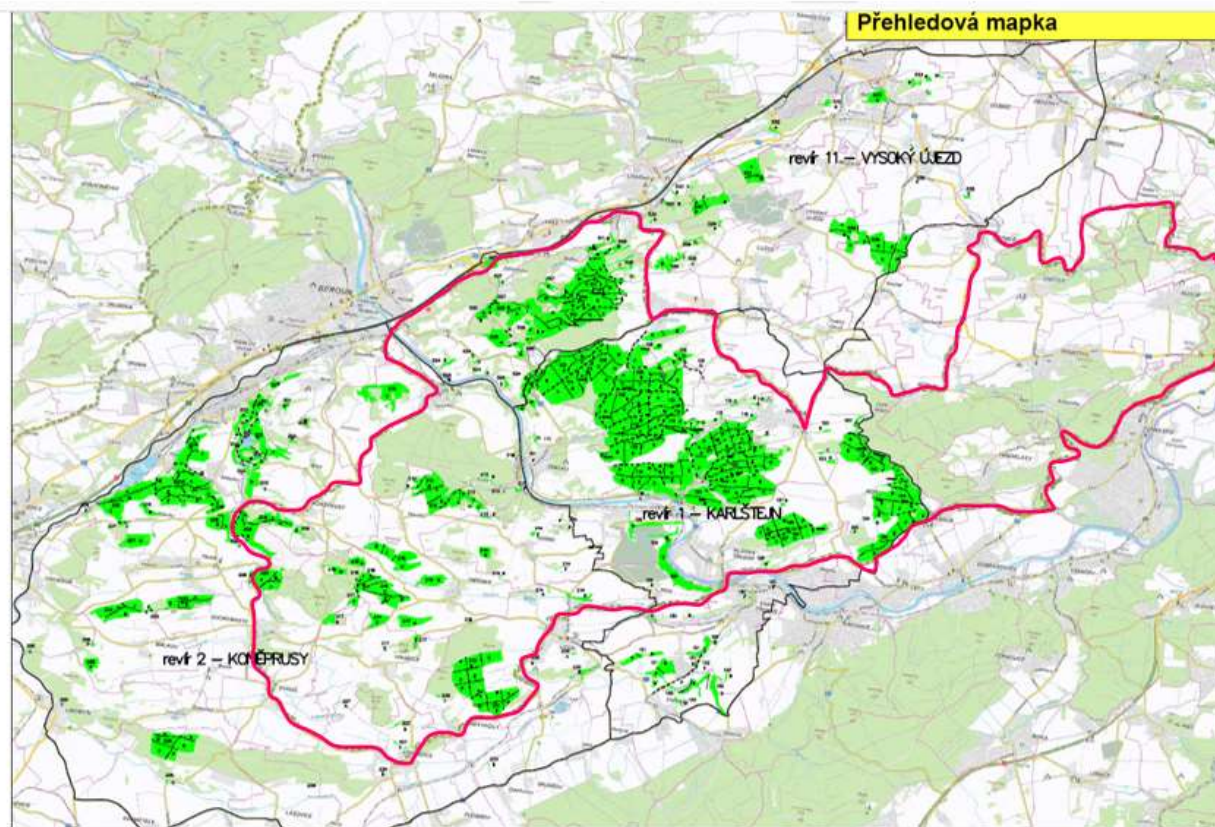
## HOSPODAŘENÍ LČR, S.P. V CHKO ČESKÝ KRAS

Radek Adam

# Spravované území v CHKO

- orga  
LS M
- vým

(dříve  
ice



Český kras

M 1 : 70000

2018-2027

Šak Lesprojekt Stará Boleslav s.r.o.

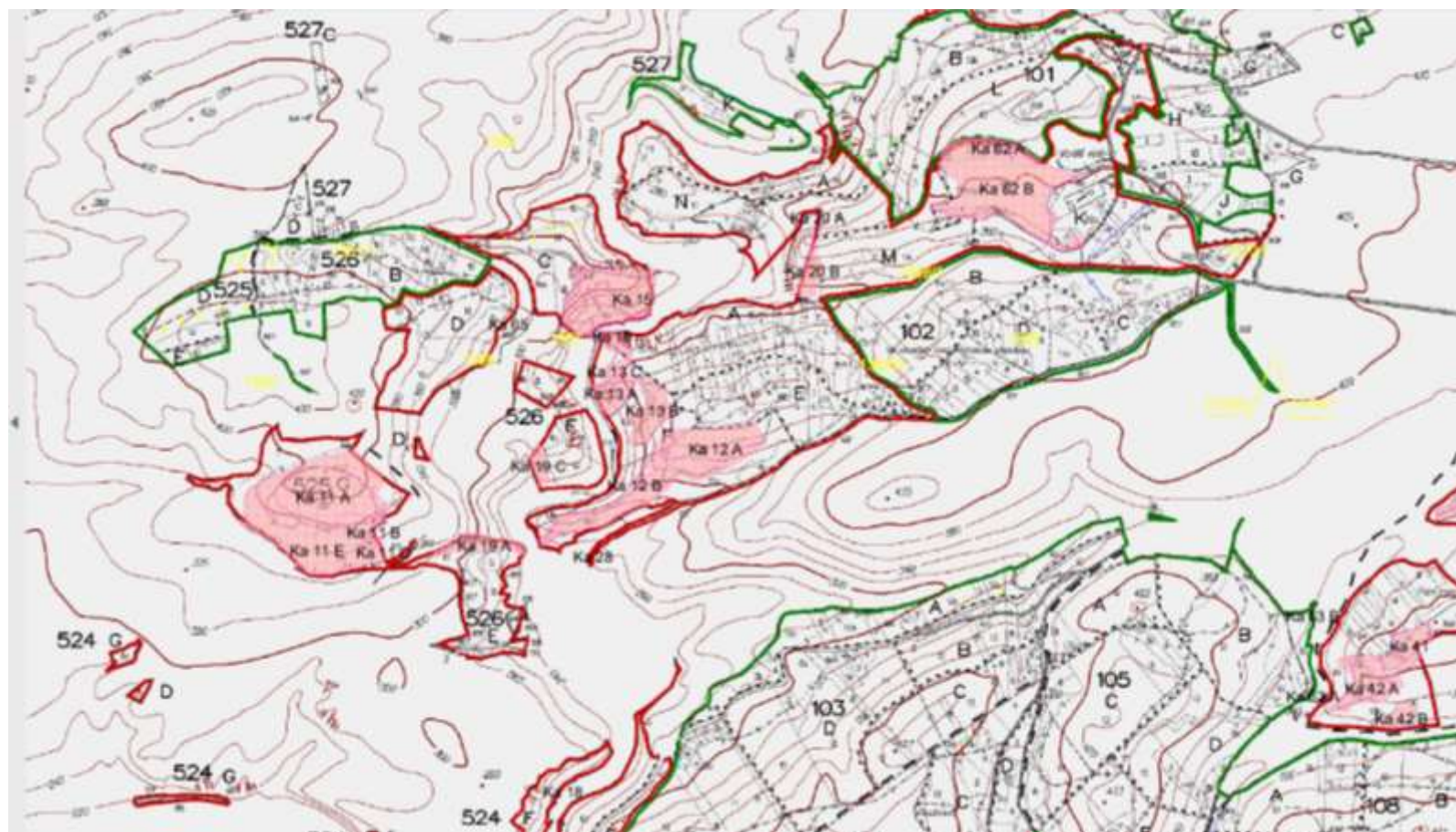
- CHKO Český kras (2097 ha = 16 %)
- 2 NPR /Karlštejn (1166 ha) a NPR Koda (62 ha)/
- 3 PR /Karlické údolí, Kobyla a Voškov/
- 2 NPP /Kotýz, Zlatý kůň/
- 2 PP /Špičatý vrch- Barandovy jámy, Lounín/
- 7 EVL /Karlické údolí, Karlštejn – Koda, Kotýz, Mramor, Lounín, Zlatý kůň a Housina/

- od roku 2018 nový LHP (2018 -2027) – došlo k vytvoření nového LHC Český kras
- specifické území pro hospodaření (2619 ha z toho 2097 ha CHKO)
- les hospodářský 40 %
- les ochranný 18 %
- les zvláštního určení 42 %
- vymezeno 28 HS (hospodářských souborů)
- hospodaření dle schválených plánů péče

- Lesnické činnosti jsou zajišťovány prostřednictvím podnikatelských subjektů na základě smluvního vztahu vzešlého z výběrového řízení (komplexní zakázka, DNS)
- Těžba je realizována v rámci KZ, DNS, Aukce, Samovýroba

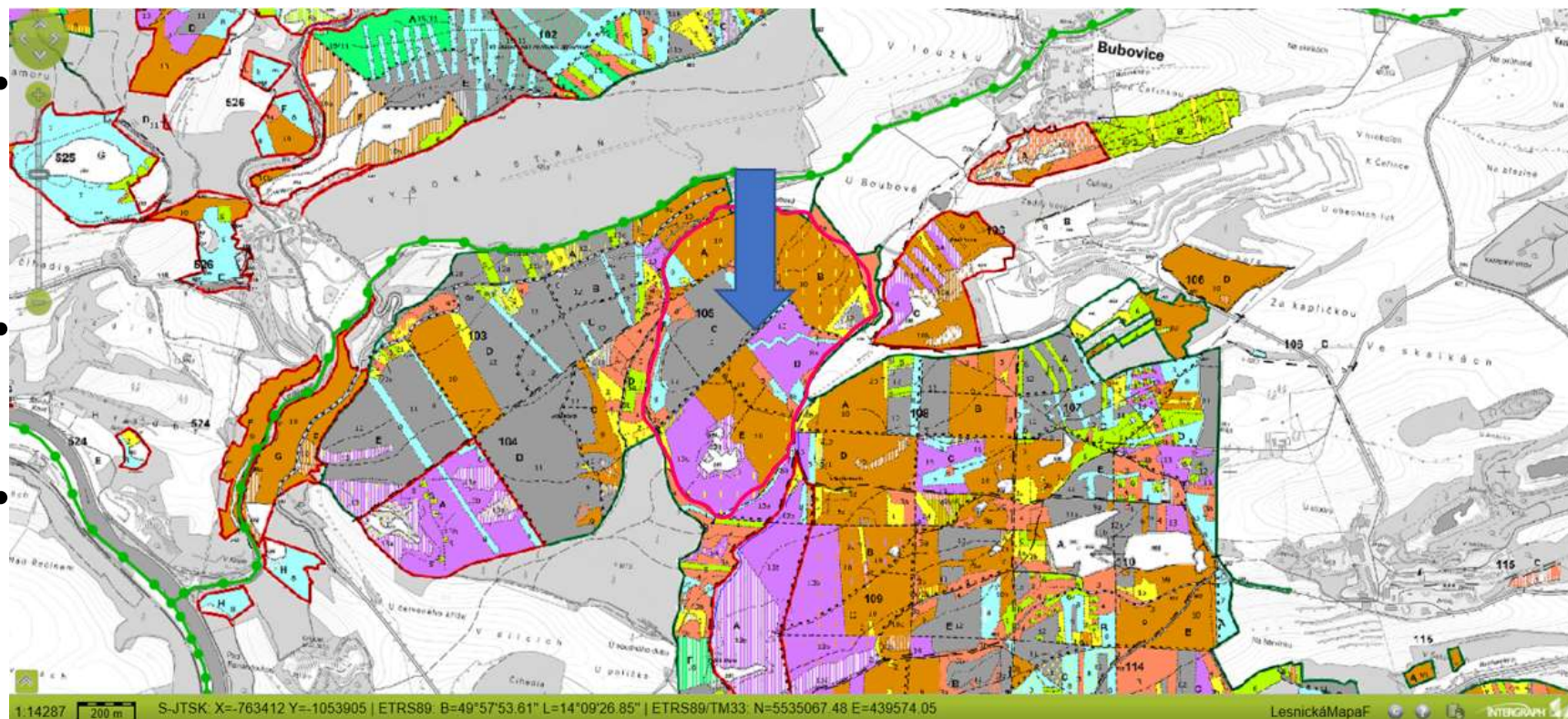


# Dohoda o realizaci managementových opatření

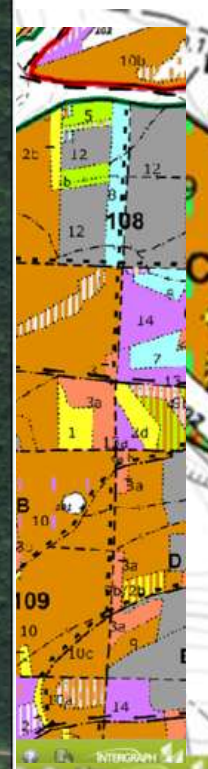
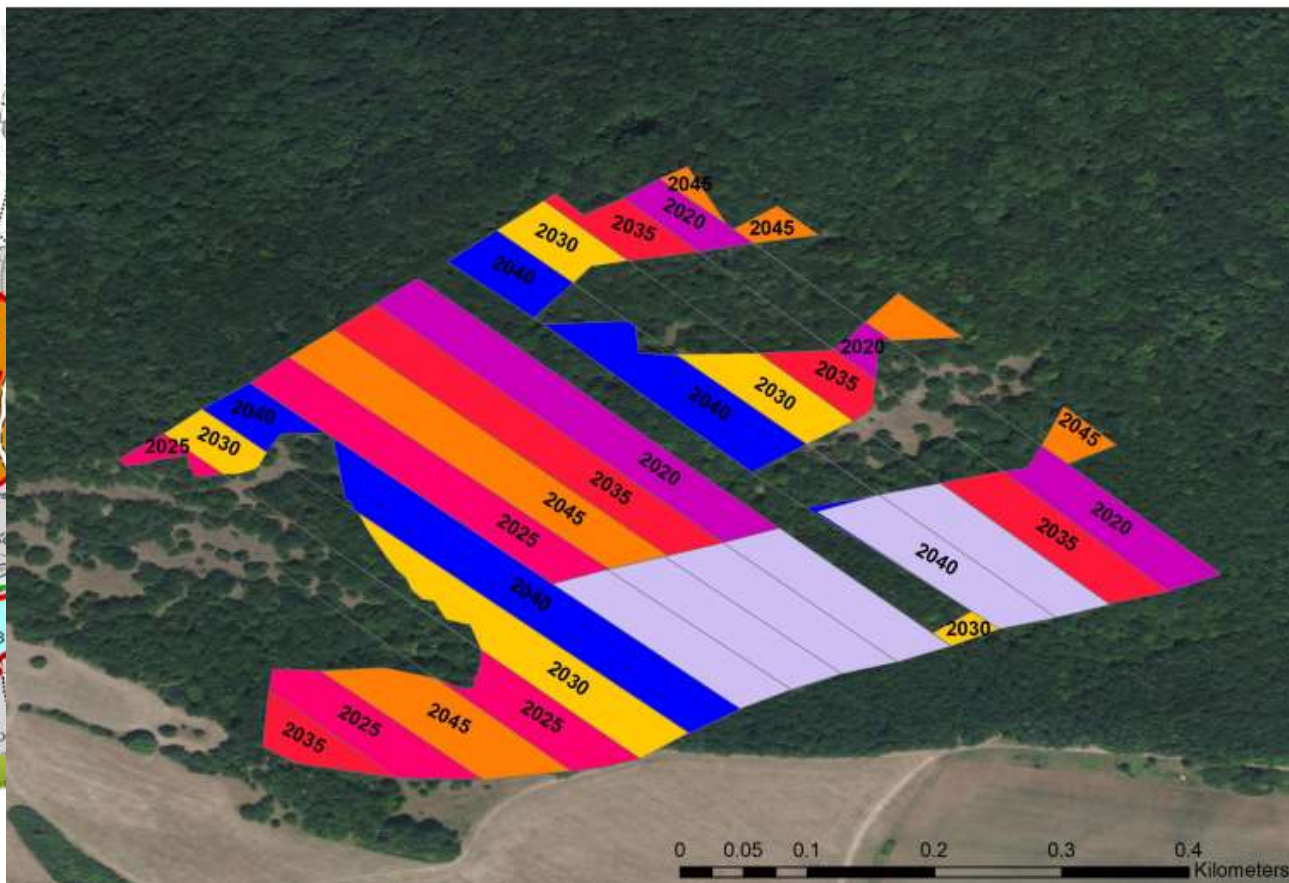




# Bezzásahové území Doutnáč



# Pařezinové hospodářství



tu  
né  
vy  
tu



# Současné problémy

- velké množství ferulových kyselin
- usypané stromy
- suché stromy
- odumřelý strom
- škodlivci
- nevhodné podmínky



rně

3)

/okus/

# LESYČR



## DĚKUJI ZA POZORNOST

„Příroda je zdrojem všech skutečných znalostí. Má svou vlastní logiku, své vlastní zákony, nemá žádný účinek bez příčiny ani vynález bez nutnosti.“ — Leonardo Da Vinci

„Je třeba žít ve shodě s přírodou.“ — Publius Cornelius Tacitus