

Dětská naučná stezka Příhrazskými skalami

PŘÍRODNÍ REZERVACE PŘÍHRAZSKÉ SKÁLY

Vyhlášení: 1999

Výměra: 519 ha

Katastrální území: Boseň, Mužský
a Dneboh

Nadmořská výška: 463 m
(nejvyšší bod – vrch Mužský)

EVROPSKY VÝZNAMNÁ LOKALITA PŘÍHRAZSKÉ SKÁLY

Vyhlášení: 2012

Výměra: 519 ha

Předmět ochrany: vrápenec malý
a kapradina vláskatec tajemný

Typ stezky: okružní, pěší

Průběh trasy: Trasa naučné stezky je vedena po značených turistických trasách – červená/modrá/zelená

- Úsek mezi Valečovem a Drábskými světnicami vede po červené značce.
- Úsek Drábské světničky a Krásná vyhlídka vede po červené a modré zároveň.
- Úsek od Krásné vyhlídky zpět k parkovišti u Valečova jde po zelené značce a zčásti po neznačené komunikaci.

Doporučený výchozí bod: parkoviště pod zříceninou hradu Valečov

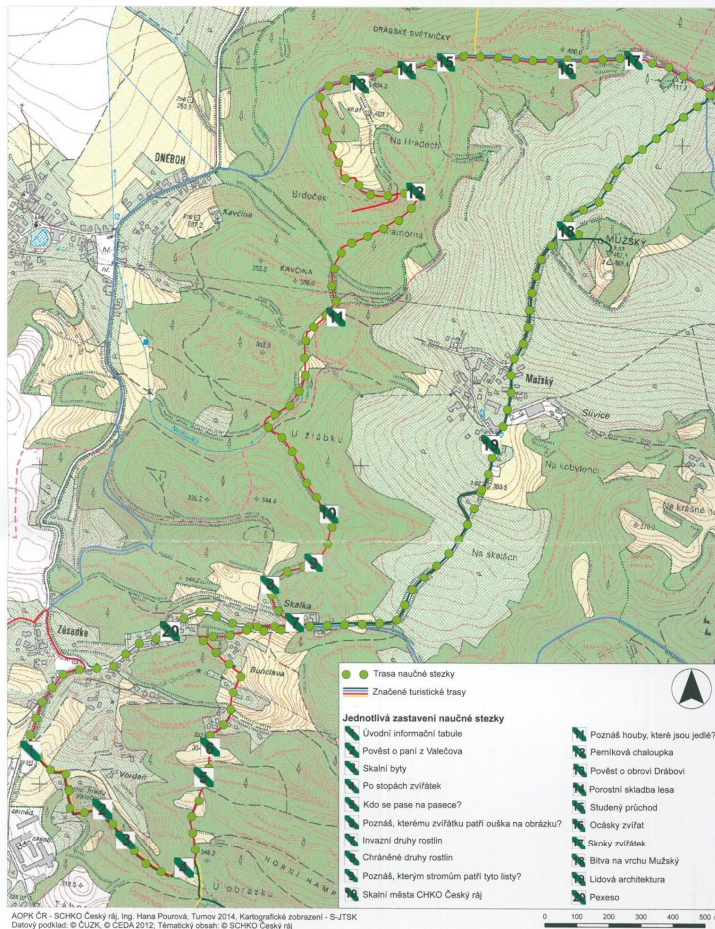
Délka trasy: cca 9 km

Obtížnost trasy: střední; vhodná pro děti, mládež a dospělé; méně vhodná pro ženy s kočárky a osoby se sníženou schopností pohybu

Počet zastavení: 20

Téma stezky: polytematické (např. zoologie, botanika, mykologie, lidová architektura, kulturní zajímavosti převážně z dané lokality)

Předpokládaná časová náročnost: cca 6 hodin dětské chůze



Údržbu naučné stezky zajišťuje AOPK ČR, Regionální pracoviště Liberecko, Správa CHKO Český ráj
Antonína Dvořáka 294, 511 01 Turnov, tel.: 481 321 900
e-mail: ceskyraj@nature.cz; web: ceskyraj.ochranaprirody.cz

Víte, že...

- se veverka huňatým ocasem i přikrývá, když spí?
- jezevec lesní se ve volné přírodě zpravidla dožívá věku dvou let?
- zajíc dokáže běžet rychlostí až 70 km/h?
- netýkavka žláznatá dokáže vystřelovat svá semena až do vzdálenosti 7 m?

Děkujeme Vám za to, že

- vracíte pohyblivé prvky po vaší návštěvě do původního stavu
- neničíte ani jinak nezneškodnocujete zastavení naučné stezky
- se v přírodní rezervaci Příhrazské skály pohybujete pouze po turisticky značených cestách
- odnášíte z přírody své odpadky
- se chováte ohleduplně k okolní přírodě i k ostatním návštěvníkům

Vydala: Agentura ochrany přírody a krajiny ČR © 2015 v rámci programu MŽP Posílení návštěvnické infrastruktury v chráněných územích ve správě AOPK ČR.
Text: AOPK ČR, RP Liberecko, SCHKO Český ráj • Foto: Irena Česká, Hana Pourová, Jíří Štátný
Mapa: SCHKO Český ráj, Hana Pourová • Vytiskl: UNIPRESS, spol.s.r.o. • Náklad: 5000 ks
ISBN 978-80-88076-06-3

Agentura ochrany přírody a krajiny ČR je státní instituce, která zajišťuje odbornou i praktickou péči o naši přírodu, zejména o chráněné krajinné oblasti, národní přírodní rezervace a národní přírodní památky. Více na www.ochranaprirody.cz.





Svízník polní



Památník na vrchu Mužský



Veverka obecná



Přírodní rezervace Příhrazské skály



Interaktivní informační tabule

Přírodní rezervace Příhrazské skály

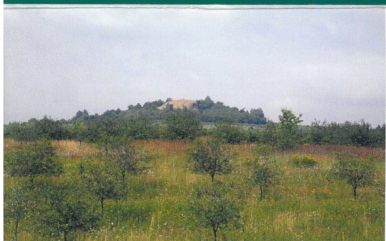
Půvab této malebné krajiny vytvářejí pískovcové skalní útvary s kulturními lesy (bory a smrčiny) a mozaikou přírodě blízkých lesních společenstev (například bučiny). Tato krajina poskytuje útočiště a domov vzácným druhům rostlin a živočichů. V tmavých a chladných jeskyních si užívá nerušeného klidu vrápec malý. Na slunných stráních vrchu Mužský poletuje pestrobarevný otakárek fenyklový nebo okáč bojínkový. V lesích můžete ucítit příjemnou vůni mařinky vonné a zaslechnout pronikavé zvuky výra velkého,

kavky obecné, datla černého, kukačky obecné nebo sýkorky modřinky. V příjemném letním vánku můžete zahlédnout i do rytmu se pohybující kavyl Ivanův, který roste ve stepních společenstvech. Ve skalním městě Příhrazských skal můžete spatřit 178 věží, pozůstatky historických hradíšť Klamorna a Hrada nebo zříceninu skalního hradu Drábské světničky. K nejznámějším přírodním unikátům patří Studený průchod, jeskyně Krtola, jeskyně ve Vlčím dolu, skalní věž Kobylí hlava a vrch Mužský.

Zdejší příroda je cenná i v celoevropském kontextu. Právě proto byly Příhrazské skály zahrnuty do evropské soustavy chráněných území Natura 2000

Perníková chaloupka

Na Pičově statku bývala „Perníková chaloupka“. Původně sloužila jako sušárna ovoce, především jablek a švestek. Ve 20. letech 20. století upoutala pozornost pana Thona, majitele továrny malované keramiky z Dařenic. Ten se svolením majitele Václava Piče zchátralý domek opravil. Chaloupka byla vymalována učitelem Havránkem a jeho žáky ze školy ve Všelisech a začala být velmi oblíbená. Rodiče dokonce tajně umísťovali na došky perníkové chaloupky pečené perníčky a cukroví. Děti je pak objevovaly a uvěřily tomu, že perníková chaloupka existuje. Chaloupka se bohužel do dnešní doby nedochovala. V roce 1990 shořela.



Vrch Mužský



Srnec obecný



Herní prvek naučné stezky



Jezevec lesní



Bledule jarní



Otakárek fenyklový

Kavčina

Před 89 lety pod Drábskými světničkami stávala vesnička Kavčina. Ta byla zničena sesuvem půdy v létě roku 1926, kdy silné deště způsobily, že se svah nad vesničkou dal do pohybu. Asi 30 hektarů lesa začalo sjíždět do údolí, kde vesnička stála. Při tomto sesuvu bylo zničeno 10 domů z 11. Sesuv půdy dnes připomínají tzv. tančící borovice, které jsou šavlovitě ohnuté a zbytek kamenného domu v Dnebohu.

Studený průchod

Studený průchod je dlouhá skalní puklina, ve které je nižší teplota oproti venkovnímu vzduchu. Tento jev způsobuje voda prosakující skalními stěnami, která zvyšuje vlhkost průchodu a proudící vzduch, který ochlazuje vlhké skalní stěny. Díky rozdílným teplotním podmínkám zde mohou růst zajímavé druhy rostlin (např. rohovec trojlaločný nebo pobřežnice obecná).

Mužský

Příhrazské skály se nacházejí v Příhrazské vrchovině, jejímž nejvyšším bodem je obnažený čedičový vrchol Mužský (463 m n. m.). Mužský vznikl sopečnou činností. Pod jeho vrcholem se nachází cenné společenstvo suťových lesů s měsíčníci vytrvalou. V okolí se rozprostírají jablonoňové sady.

DĚTSKÁ NAUČNÁ STEZKA PŘÍHRAZSKÝMI SKALAMI

Čím je stezka unikátní?

Dětská naučná stezka Příhrazskými skalami je jedinečná svým ztvárněním. Je tvořena různými interaktivními prvky, jejichž cílem je umožnit návštěvníkům získání dovedností hravou formou. Děti se mohou

naučit získané informace aplikovat a některé prakticky ověřit. A na co se mohou těšit? Na dobrodružnou stezku plnou tajemných zákoutí a her, na poznávání zvířátek podle oušek či ocásků nebo na obávající paní z Valečova, která na svém hradě straší dodnes.

Jak naučná stezka vznikala

Návrh dětské naučné stezky vychází z diplomové práce „Naučné stezky v krajině“ od Ing. Hany Šavrdové. Stezka byla financována z programu MŽP Posílení návštěvnické infrastruktury v chráněných územích ve správě AOPK ČR. Technickou dokumentaci zpracovalo Středisko ekologické výchovy SEV Český ráj. Ilustrace k pověstem vytvořila proslulá malířka a grafička Vlasta Matoušová a Tomáš Kučera. Realizaci provedla firma pana Vladimíra Krause. Naučná stezka byla slavnostně otevřena 7. 5. 2015.