



AGENTURA OCHRANY  
PŘÍRODY A KRAJINY  
ČESKÉ REPUBLIKY



# Dětská naučná stezka Příhrazskými skalami

## Vítáme Tě na dětské naučné stezce Příhrazskými skalami

0 km

Čeká Tě dobrodružná devítikilometrová výprava, která je plná hravých a zajímavých úkolů. Začni u první tabule na parkovišti u Valečova. Během dobrodružné výpravy pozoruj okolní krajinu. Můžeš se těšit na strašidelnou paní z Valečova, na tajemné skalní byty, Drábské světničky nebo Studený průchod.

0,4 km

2. Četl jsi pozorně pověst? Pokud ano, bude pro Tebe snadné odpovědět na otázky.

O kom pověst vypráví? .....

Kdo stavěl tajnou chodbu? .....

Kde byla tajná chodba vybudována? .....

0,5 km

3. Víš, jak se jmenují a kde bydlím?



Jmenují se .....

Bydlím .....

0,7 km

4. Přiřaď správně stopy ke zvířátkům.

Ježek

Liška

Prase divoké

Jezevec



1,1 km

5. Napiš, jak se jmenují zvířátka na obrázku.



.....

1,2 km

6. Přiřaď správně ouška ke zvířátkům.



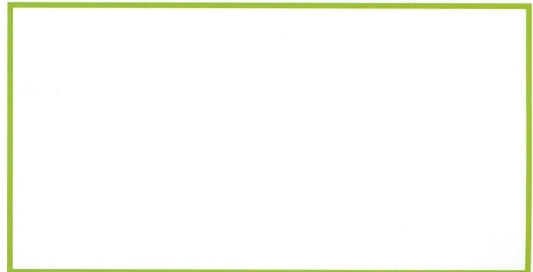
1. Zajíc polní

2. Jezevec lesní

3. Kuna lesní

2 km

7. Namaluj invazní rostlinu, která Tě zaujala.



2,2 km

8. Vyluštíš název rostliny? Přečti každé druhé písmeno.

U	B	A	L	S	E
G	D	Z	U	T	L
R	E	W		K	J
F	A	M	R	C	N
D	Í				



.....

2,4 km

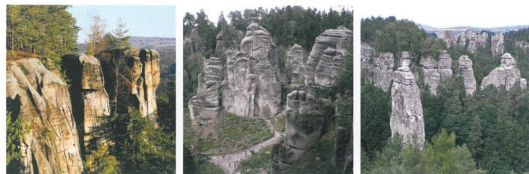
9. Jak se jmenují stromy, kterým patří tyto listy?



.....

2,6 km

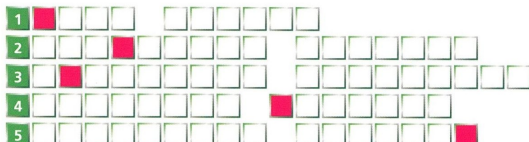
10. Jak se jmenují skalní města?



.....

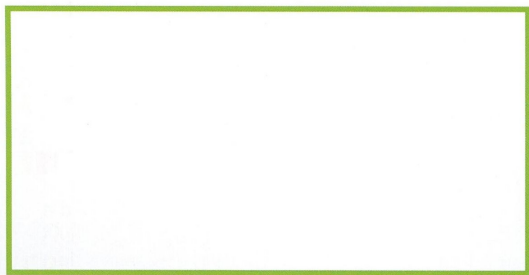
3,4 km

11. Doplně názvy hub a vyluští tajenku. Tajenku vyluštíš, když správně doplníš názvy hub a pak přečteš červená pole.



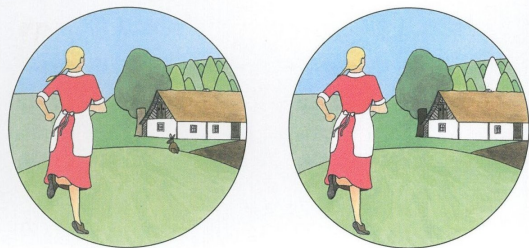
3,8 km

12. Nakresli, jak podle Tebe vypadá skutečná perníková chaloupka.



4,6 km

13. Najdeš pět rozdílů?



4,7 km

14. Poznáš, kterým stromům patří tyto semenáčky?



.....

5 km

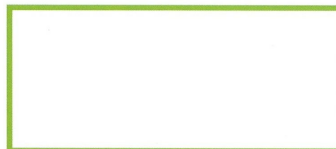
15. Víš, jak se jmenuje místo, u kterého se teď nacházíš? Odpověď složíš srovnáním písmenek.



.....

5,2 km

16. Nakresli očásek veverky.



Víš, že se veverka očáskem i přikrývá?

5,5 km

17. Jak daleko si doskočil/a?

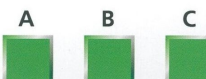
můj skok byl dlouhý ..... m

Která zvířátka jsi přeskočil/a?

přeskočil/a jsem .....

6,4 km

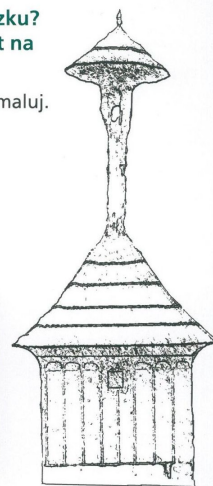
18. Vrch Mužský je nejvyšším místem v přírodní rezervaci Příhrazské skály. V jaké nadmořské výšce leží? Správnou odpověď zjistíš, když vypočítáš příklady pod písmeny A, B, C. Jednotlivá čísla dopiš do polí A, B, C.

A)  $25 - 21 = \dots\dots$ B)  $(100 - 97) \times 2 = \dots\dots$ C)  $10 - 7 = \dots\dots$ 

7,1 km

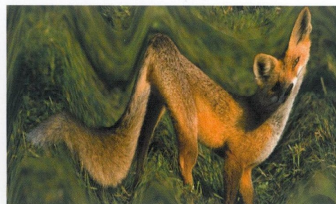
19. Poznáš lidovou stavbu na obrázku? Pokud ji chceš vidět, musíš dojet na náves vesnice Mužský.

Obrázek si vymaluj.



8,5 km

20. Poznáš zvířátko na obrázku?



.....

Došel jsi na konec stezky.

Doufáme, že se Ti dobrodružná výprava zdařila.

Těšíme se na Tvou další dobrodružnou výpravu po Českém ráji.

## SPRÁVNÉ ODPOVĚDI

2. o paní z Valečova; stavitel a dělníci; pod Valečovem; 3. Anežka Skaláková; ve skalním domu; 4. první stopa – liška, druhá stopa – jezevec, třetí stopa – jezek, čtvrtá stopa – prase divoké; 5. jezevci lesní; 6. první ouško – jezevec lesní, druhé ouško – kuna lesní, třetí ouško – zajíc polní; 8. bledule jarní; 9. první list – buk lesní, druhý list – javor mléč, třetí list – dub letní; 10. první skalní město – Klokočské skály, druhé skalní město – Prachovské skály, třetí skalní město – Hruboskalsko; 11. 1 – hřib dubový, 2 – muchomůrka červená, 3 – muchomůrka tygrovaná, 4 – křemenáč březový, 5 – holubinka vrhavka; 13. 1 – chybí zajíc na trávě, 2 – paní nemá cop, 3 – tmavě hnědý kmen stromu, 4 – jeden strom je bílý, 5 – na domě chybí jedno okno; 14. první semenáček – dub, druhý semenáček – habr, třetí semenáček – javor; 15. Studený průchod; 18. nadmořská výška 463 m; 19. zvonice; 20. liška obecná

Údržbu naučné stezky zajišťuje AOPK ČR, Regionální pracoviště Liberecko, Správa CHKO Český ráj  
Antonína Dvořáka 294, 511 01 Turnov, tel.: 481 321 900  
e-mail: ceskyraj@nature.cz; web: ceskyraj.ochranaprirody.cz

Vydala: Agentura ochrany přírody a krajiny ČR © 2015 v rámci programu MZP Posílení návštěvnické infrastruktury v chráněných územích ve správě AOPK ČR.  
Text: AOPK ČR, RP Liberecko, SCHKO Český ráj • Foto: SCHKO Český ráj, Jiří Šťastný • Ilustrace: Tomáš Kučera, Vladimír Kraus  
Vytiskl: UNIPRESS, spol.s.r.o. • Náklad: 5000 ks  
ISBN 978-80-88076-05-6

Agentura ochrany přírody a krajiny ČR je státní instituce, která zajišťuje odbornou i praktickou péči o naši přírodu, zejména o chráněné krajinné oblasti, národní přírodní rezervace a národní přírodní památky. Více na [www.ochranaprirody.cz](http://www.ochranaprirody.cz).

